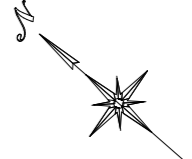


# 計画平面図



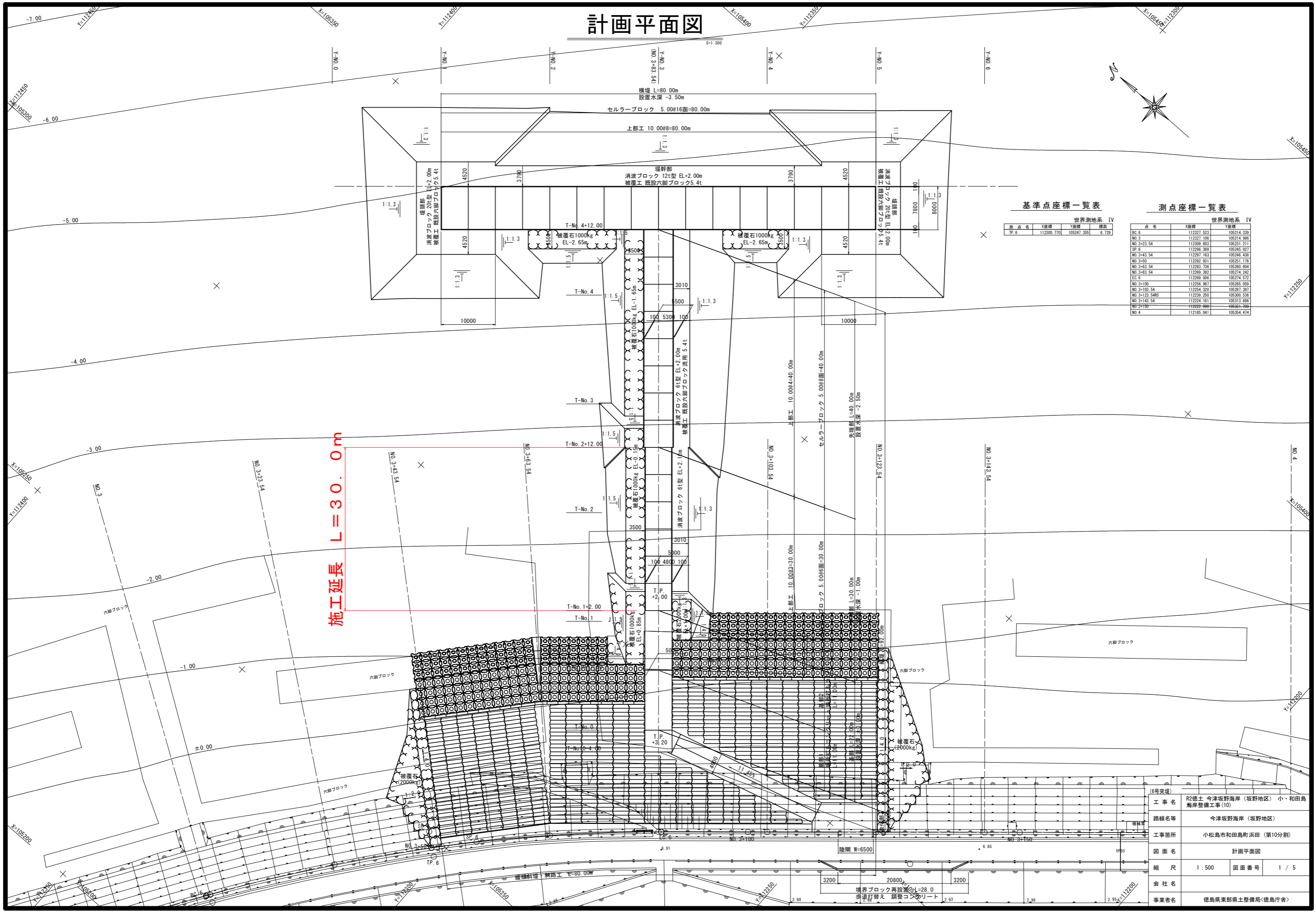
基準点座標一覧表

世界測地系 IV			
測点名	X座標	Y座標	標高
TP. 6	112300.770	105247.355	6.729

測点座標一覧表

世界測地系 IV			
点名	X座標	Y座標	標高
BC. 6	112327.523	105214.339	
NO. 3	112327.106	105214.996	
NO. 3-23. 54	112309.403	105231.211	
SP. 6	112298.389	105245.021	
NO. 3-43. 54	112297.163	105246.438	
NO. 3-50	112292.931	105251.176	
NO. 3-63. 54	112283.736	105260.804	
NO. 3-83. 54	112269.382	105274.242	
EC. 6	112269.006	105274.572	
NO. 3-100	112256.987	105285.059	
NO. 3-103. 54	112254.320	105287.387	
NO. 3-123. 54	112239.250	105300.536	
NO. 3-143. 54	112224.181	105313.686	
NO. 3-150	112222.000	105321.300	
NO. 4	112185.041	105354.474	

施工延長 L=30.0m



(6号突堤)

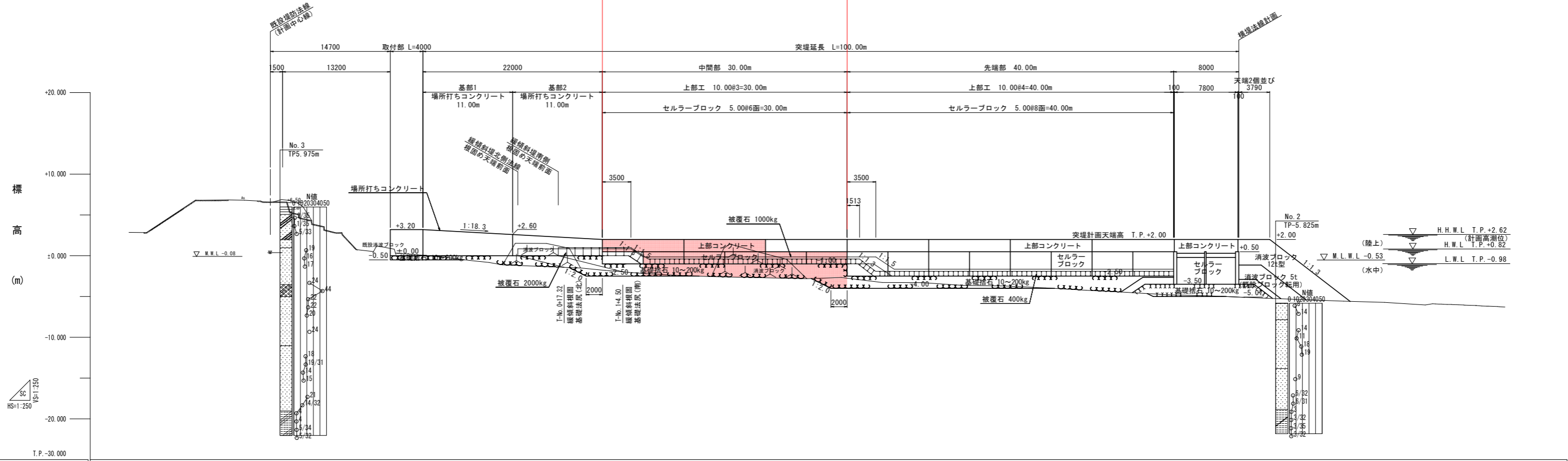
工事名	R2徳土 今津坂野海岸(坂野地区) 小・和田島海岸整備工事(10)
路線名等	今津坂野海岸(坂野地区)
工事箇所	小松島市和田島町浜田(第10分割)
図面名	計画平面図
縮尺	1 : 500
図面番号	1 / 5
会社名	
事業者名	徳島県東部県土整備局<徳島庁舎>

# 計画縦断図(2)

S=1:250

## 6号突堤 縦堤 (L=92.20m)

施工延長 L=30.0m



計画天端高		+3.20	+3.20	+2.60 +2.57	+2.29 +2.22	+2.12	+2.00	+2.00	+2.00	+2.00	+2.00	+2.00	+2.00	+2.00	+2.00	+2.00	+2.00	+2.00	+2.00	+2.00	+2.00	+2.00	+2.00
地盤高		+0.91	+0.05	-1.17 -1.19	-1.39 -1.44	-1.57	-1.77	-1.94	-2.06	-2.18	-2.50	-2.66	-2.79	-2.71	-2.75	-3.14	-3.28	-3.29	-4.00	-4.16	-4.53 -4.52 -4.51 -4.49	-4.81	-5.07
追加距離		0.00	4.00	15.00 15.04	20.60 21.89	24.00	26.00	28.07	28.50	31.00	37.85	44.00	51.58	54.00	56.00	58.26	61.49	64.00	81.43	84.00	90.96 92.50 94.04 95.58	96.00	104.00
区間距離		0.00	4.00	11.00 0.04	4.96 1.29	2.11	2.00	2.07	1.43	1.50	6.85	6.15	7.58	2.42	2.00	3.26	2.23	2.51	17.43	2.57	6.96 1.54 0.92	2.50	7.80
測点		-4.00	T-No.0	+11.00 +11.04	+16.60 +17.89	T-No.1	+2.00	-4.07	-5.50	+7.00	+13.85	T-No.2	+7.58	+10.00	+12.00	+15.26	+17.49	T-No.3	+17.43	T-No.4	+6.96 +8.50 +9.50	+12.00	T-No.5

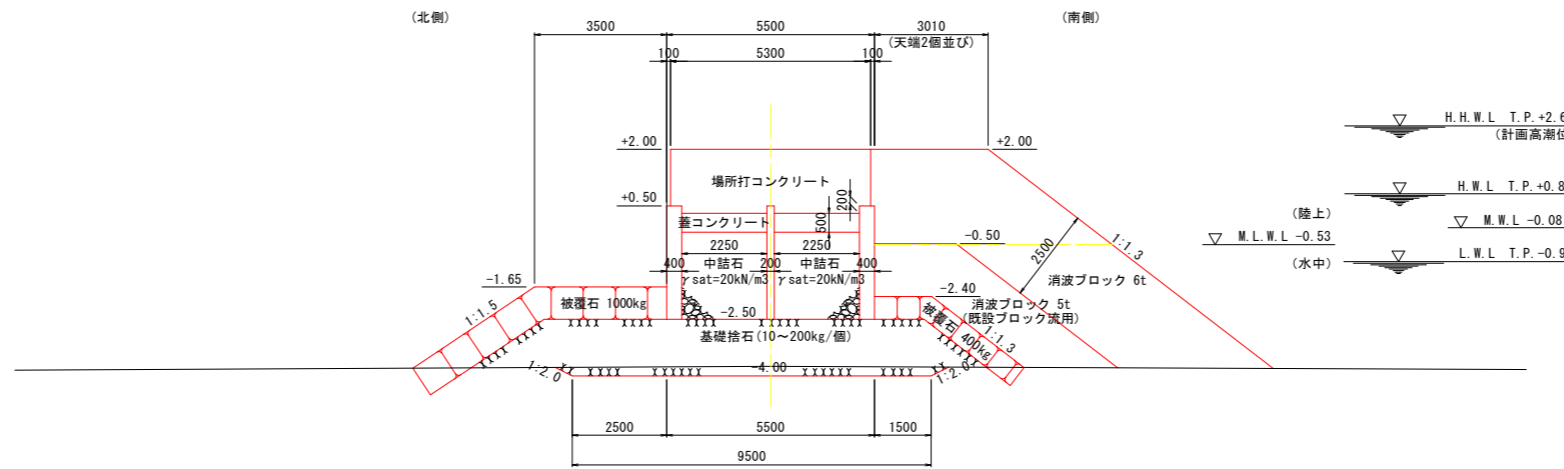
(6号突堤)		
工事名	R2徳土 今津坂野海岸(坂野地区) 小・和田島海岸整備工事(10)	
路線名等	今津坂野海岸(坂野地区)	
工事箇所	小松島市和田島町浜田(第10分割)	
図面名	計画縦断図(2)	
縮尺	S=1:250	図面番号 2 / 5
会社名		
事業者名	徳島県東部県土整備局<徳島庁舎>	

# 標準断面図(2)

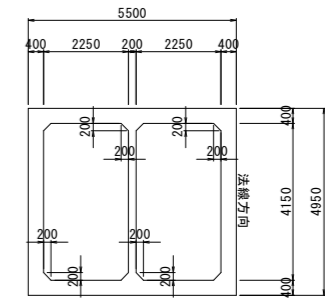
S=1:100

6号突堤  
縦堤 (L=92.0m)

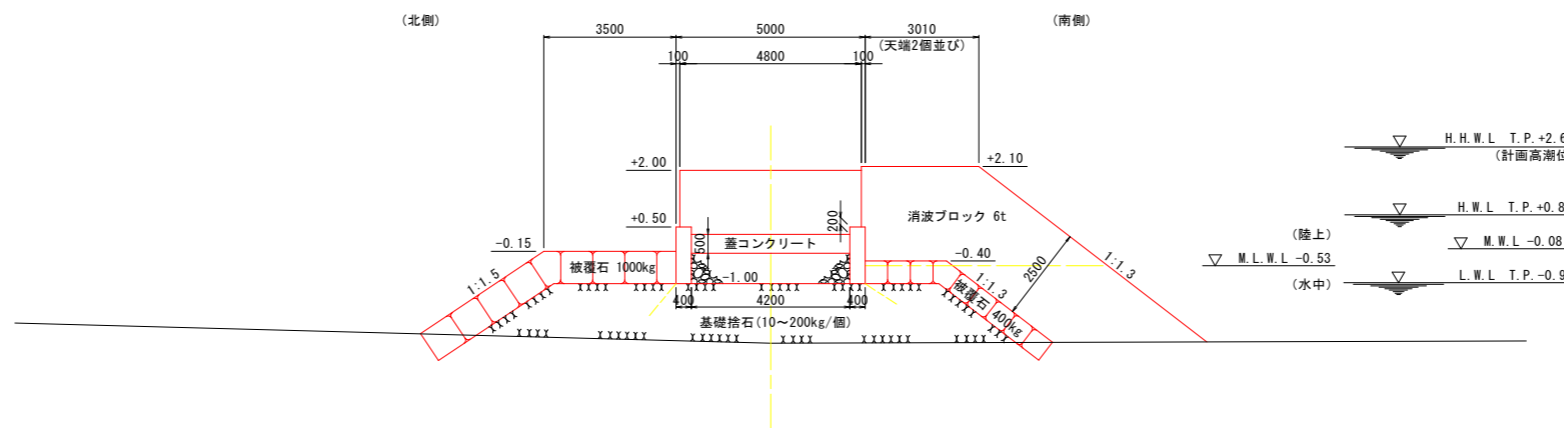
先端部  
L=40.00m



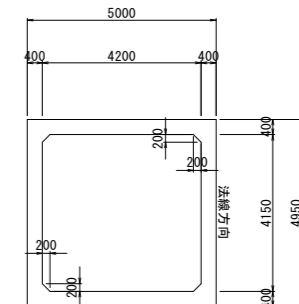
セルラーブロック構造図



中間部  
L=30.00m



セルラーブロック構造図



(6号突堤)			
工事名	R2徳土 今津坂野海岸(坂野地区) 小・和田島海岸整備工事(10)		
路線名等	今津坂野海岸(坂野地区)		
工事箇所	小松島市和田島町浜田(第10分割)		
図面名	標準断面図(2)		
縮尺	S=1:100	図面番号	3 / 5
会社名			
事業者名	徳島県東部県土整備局<徳島庁舎>		

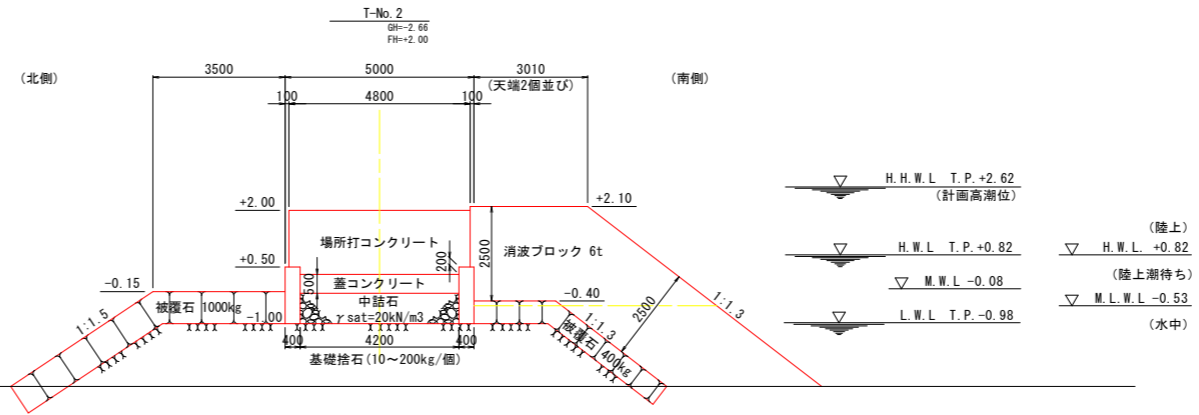
# 縦堤横断図(4)

S=1:100

## 6号突堤 縦堤 (L=92.0m)

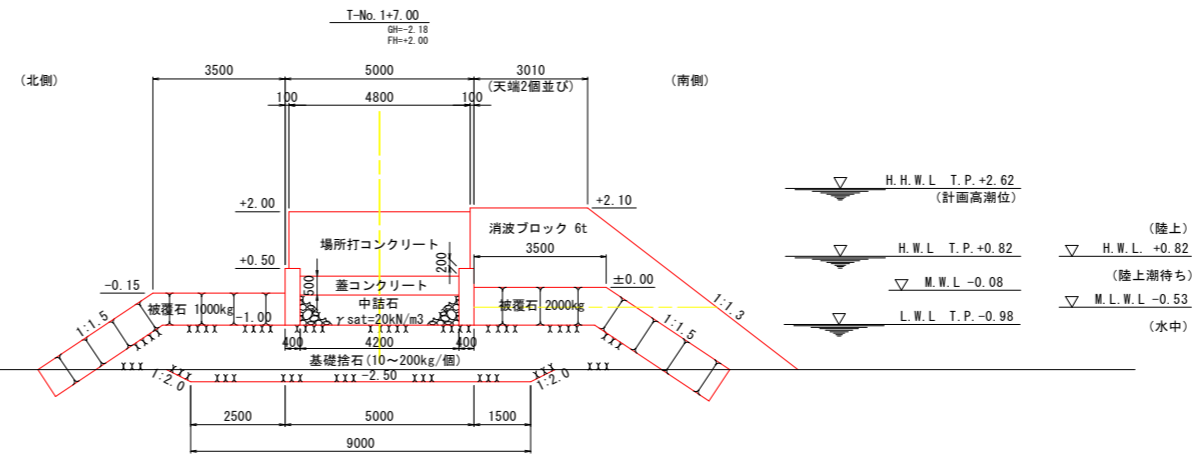
数量表 T-No. 2

名称	規格	単位	数量	備考
床掘	土砂	m <sup>3</sup> /m	-	-
埋戻	養生土	m <sup>3</sup> /m	-	-
基礎捨石	10~200kg/個	m <sup>3</sup> /m	20.8	-
//本均し	±5cm 陸上	m <sup>2</sup> /m	7.0	-
//荒均し	±50cm 陸上潮待ち	m <sup>2</sup> /m	-	縦堤北側
//荒均し	±50cm 陸上潮待ち	m <sup>2</sup> /m	-	縦堤南側
//荒均し	±50cm 水中潮待ち	m <sup>2</sup> /m	-	縦堤北側
//荒均し	±50cm 水中	m <sup>2</sup> /m	3.7	縦堤南側
被覆石	2000kg	m <sup>3</sup> /m	3.4	-
//荒均し	±50cm 陸上	m <sup>2</sup> /m	-	-
//荒均し	±50cm 陸上潮待ち	m <sup>2</sup> /m	-	-
//荒均し	±50cm 水中潮待ち	m <sup>2</sup> /m	-	-
//荒均し	±50cm 水中	m <sup>2</sup> /m	-	-
被覆石	1000kg	m <sup>3</sup> /m	6.6	-
//荒均し	±50cm 陸上	m <sup>2</sup> /m	-	-
//荒均し	±50cm 陸上潮待ち	m <sup>2</sup> /m	4.2	-
//荒均し	±50cm 水中潮待ち	m <sup>2</sup> /m	0.8	-
//荒均し	±50cm 水中	m <sup>2</sup> /m	3.0	-
被覆石	400kg	m <sup>3</sup> /m	3.4	-
//荒均し	±50cm 陸上	m <sup>2</sup> /m	-	-
//荒均し	±50cm 陸上潮待ち	m <sup>2</sup> /m	2.4	-
//荒均し	±50cm 水中潮待ち	m <sup>2</sup> /m	0.7	-
//荒均し	±50cm 水中	m <sup>2</sup> /m	2.8	-
消波ブロック	6t 水中	m <sup>3</sup> /m	8.7	-
	6t 陸上	m <sup>3</sup> /m	12.3	-
	5t 水中	m <sup>3</sup> /m	-	-
	5t 陸上	m <sup>3</sup> /m	-	-



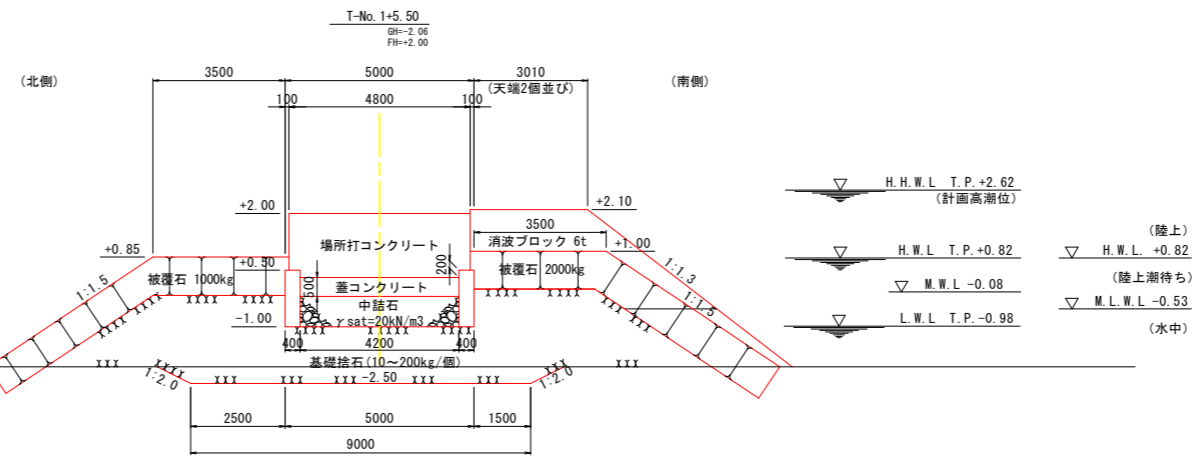
数量表 T-No. 1+7.00

名称	規格	単位	数量	備考
床掘	土砂	m <sup>3</sup> /m	3.1	-
埋戻	養生土	m <sup>3</sup> /m	-	-
基礎捨石	10~200kg/個	m <sup>3</sup> /m	18.7	-
//本均し	±5cm 陸上	m <sup>2</sup> /m	7.0	-
//荒均し	±50cm 陸上潮待ち	m <sup>2</sup> /m	-	縦堤北側
//荒均し	±50cm 陸上潮待ち	m <sup>2</sup> /m	-	縦堤南側
//荒均し	±50cm 水中潮待ち	m <sup>2</sup> /m	-	縦堤北側
//荒均し	±50cm 水中	m <sup>2</sup> /m	4.3	縦堤南側
被覆石	2000kg	m <sup>3</sup> /m	7.1	-
//荒均し	±50cm 陸上	m <sup>2</sup> /m	-	-
//荒均し	±50cm 陸上潮待ち	m <sup>2</sup> /m	4.5	-
//荒均し	±50cm 水中潮待ち	m <sup>2</sup> /m	0.8	-
//荒均し	±50cm 水中	m <sup>2</sup> /m	2.2	-
被覆石	1000kg	m <sup>3</sup> /m	5.9	-
//荒均し	±50cm 陸上	m <sup>2</sup> /m	-	-
//荒均し	±50cm 陸上潮待ち	m <sup>2</sup> /m	4.2	-
//荒均し	±50cm 水中潮待ち	m <sup>2</sup> /m	0.8	-
//荒均し	±50cm 水中	m <sup>2</sup> /m	2.2	-
被覆石	400kg	m <sup>3</sup> /m	-	-
//荒均し	±50cm 陸上	m <sup>2</sup> /m	-	-
//荒均し	±50cm 陸上潮待ち	m <sup>2</sup> /m	-	-
//荒均し	±50cm 水中潮待ち	m <sup>2</sup> /m	-	-
//荒均し	±50cm 水中	m <sup>2</sup> /m	-	-
消波ブロック	6t 水中	m <sup>3</sup> /m	3.2	-
	6t 陸上	m <sup>3</sup> /m	10.5	-
	5t 水中	m <sup>3</sup> /m	-	-
	5t 陸上	m <sup>3</sup> /m	-	-



数量表 T-No. 1+5.50

名称	規格	単位	数量	備考
床掘	土砂	m <sup>3</sup> /m	4.3	-
埋戻	養生土	m <sup>3</sup> /m	-	-
基礎捨石	10~200kg/個	m <sup>3</sup> /m	28.7	-
//本均し	±5cm 陸上	m <sup>2</sup> /m	7.0	-
//荒均し	±50cm 陸上潮待ち	m <sup>2</sup> /m	4.1	縦堤北側
//荒均し	±50cm 陸上潮待ち	m <sup>2</sup> /m	4.2	縦堤南側
//荒均し	±50cm 水中潮待ち	m <sup>2</sup> /m	0.8	縦堤北側
//荒均し	±50cm 水中	m <sup>2</sup> /m	0.8	縦堤南側
被覆石	2000kg	m <sup>3</sup> /m	8.8	-
//荒均し	±50cm 陸上	m <sup>2</sup> /m	3.9	-
//荒均し	±50cm 陸上潮待ち	m <sup>2</sup> /m	2.4	-
//荒均し	±50cm 水中潮待ち	m <sup>2</sup> /m	0.8	-
//荒均し	±50cm 水中	m <sup>2</sup> /m	2.0	-
被覆石	1000kg	m <sup>3</sup> /m	7.8	-
//荒均し	±50cm 陸上	m <sup>2</sup> /m	3.7	-
//荒均し	±50cm 陸上潮待ち	m <sup>2</sup> /m	2.4	-
//荒均し	±50cm 水中潮待ち	m <sup>2</sup> /m	0.8	-
//荒均し	±50cm 水中	m <sup>2</sup> /m	2.0	-
被覆石	400kg	m <sup>3</sup> /m	-	-
//荒均し	±50cm 陸上	m <sup>2</sup> /m	-	-
//荒均し	±50cm 陸上潮待ち	m <sup>2</sup> /m	-	-
//荒均し	±50cm 水中潮待ち	m <sup>2</sup> /m	-	-
//荒均し	±50cm 水中	m <sup>2</sup> /m	-	-
消波ブロック	6t 水中	m <sup>3</sup> /m	0.7	-
	6t 陸上	m <sup>3</sup> /m	5.4	-
	5t 水中	m <sup>3</sup> /m	-	-
	5t 陸上	m <sup>3</sup> /m	-	-



(6号突堤)

工事名	R2徳土 今津坂野海岸(坂野地区) 小・和田島海岸整備工事(10)		
路線名等	今津坂野海岸(坂野地区)		
工事箇所	小松島市和田島町浜田(第10分割)		
図面名	縦堤横断図(4)		
縮尺	1:100	図面番号	4 / 5
会社名			
事業者名	徳島県東部県土整備局(徳島庁舎)		

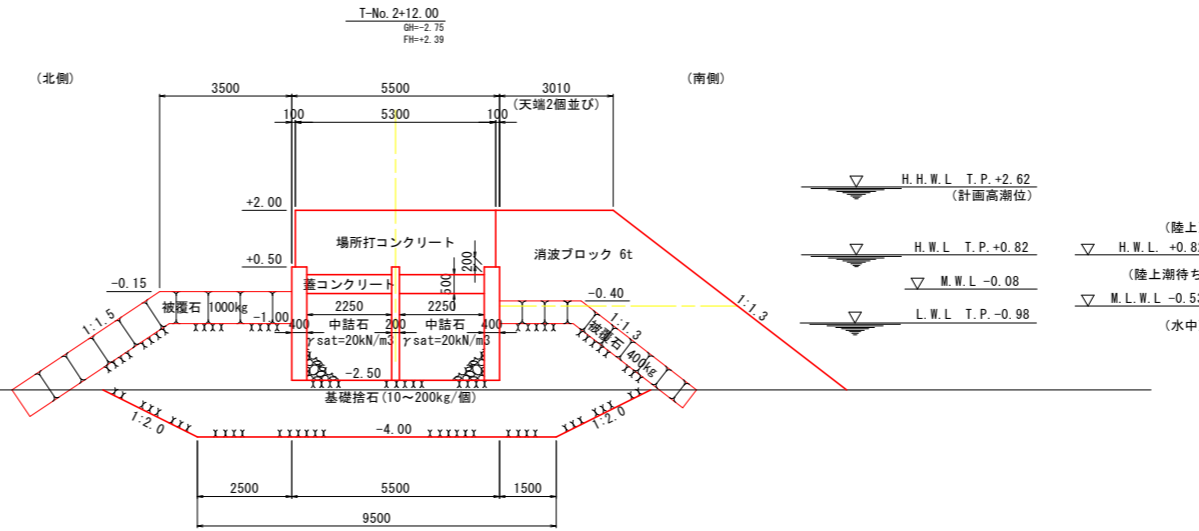
# 縦堤横断図(5)

S=1:100

## 6号突堤 縦堤 (L=92.0m)

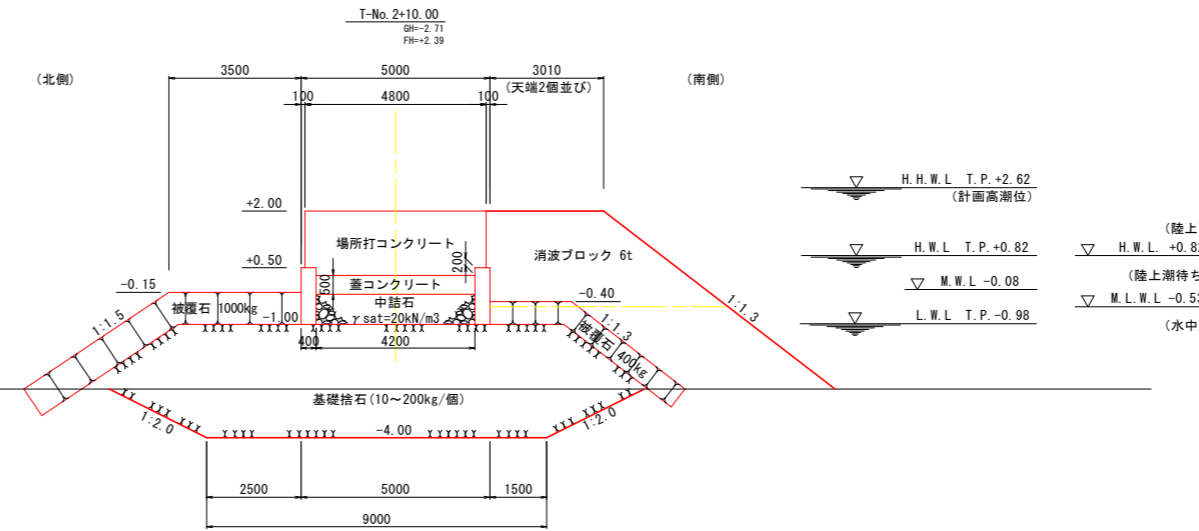
数量表 T-No. 2+12.00

名称	規格	単位	数量	備考
床掘	土砂	m <sup>3</sup> /m	15.0	
埋戻	発生土	m <sup>3</sup> /m	-	
基礎捨石	10~200kg/個	m <sup>3</sup> /m	29.8	
//本均し	±5cm 陸上	m <sup>2</sup> /m	7.5	
//荒均し	±50cm 陸上潮待ち	m <sup>2</sup> /m	-	縦堤北側
//荒均し	±50cm 水中潮待ち	m <sup>2</sup> /m	-	縦堤南側
//荒均し	±50cm 水中	m <sup>2</sup> /m	5.4	縦堤北側
//荒均し	±50cm 水中	m <sup>2</sup> /m	3.9	縦堤南側
被覆石	2000kg	m <sup>3</sup> /m	-	
//荒均し	±50cm 陸上	m <sup>2</sup> /m	-	
//荒均し	±50cm 陸上潮待ち	m <sup>2</sup> /m	-	
//荒均し	±50cm 水中潮待ち	m <sup>2</sup> /m	-	
//荒均し	±50cm 水中	m <sup>2</sup> /m	-	
被覆石	1000kg	m <sup>3</sup> /m	6.7	
//荒均し	±50cm 陸上	m <sup>2</sup> /m	-	
//荒均し	±50cm 陸上潮待ち	m <sup>2</sup> /m	4.2	
//荒均し	±50cm 水中潮待ち	m <sup>2</sup> /m	0.8	
//荒均し	±50cm 水中	m <sup>2</sup> /m	3.2	
被覆石	400kg	m <sup>3</sup> /m	3.5	
//荒均し	±50cm 陸上	m <sup>2</sup> /m	-	
//荒均し	±50cm 陸上潮待ち	m <sup>2</sup> /m	2.4	
//荒均し	±50cm 水中潮待ち	m <sup>2</sup> /m	0.7	
//荒均し	±50cm 水中	m <sup>2</sup> /m	2.9	
//荒均し	6t 水中	m <sup>3</sup> /m	8.8	
消波ブロック	6t 陸上	m <sup>3</sup> /m	11.6	
	5t 水中	m <sup>3</sup> /m	-	
	5t 陸上	m <sup>3</sup> /m	-	



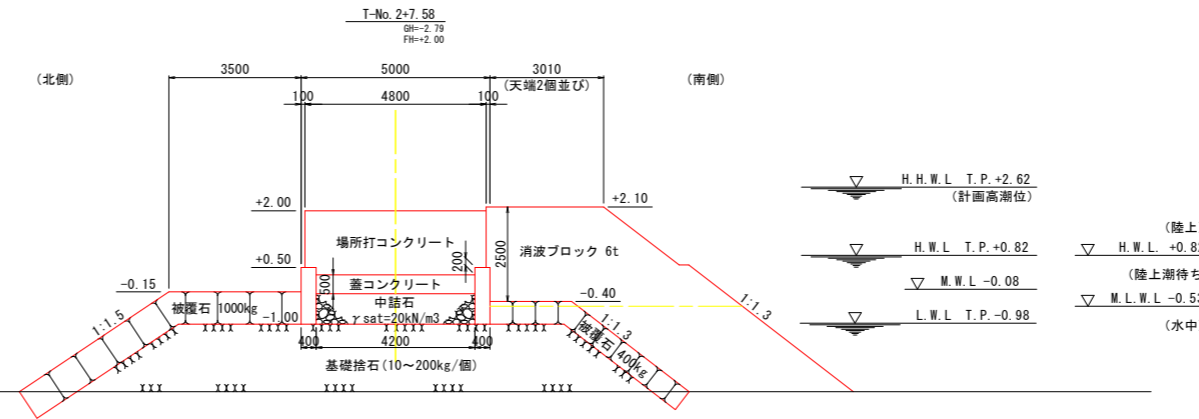
数量表 T-No. 2+10.00

名称	規格	単位	数量	備考
床掘	土砂	m <sup>3</sup> /m	14.9	
埋戻	発生土	m <sup>3</sup> /m	-	
基礎捨石	10~200kg/個	m <sup>3</sup> /m	36.5	
//本均し	±5cm 陸上	m <sup>2</sup> /m	7.0	
//荒均し	±50cm 陸上潮待ち	m <sup>2</sup> /m	-	縦堤北側
//荒均し	±50cm 水中潮待ち	m <sup>2</sup> /m	-	縦堤南側
//荒均し	±50cm 水中	m <sup>2</sup> /m	5.3	縦堤北側
//荒均し	±50cm 水中	m <sup>2</sup> /m	3.8	縦堤南側
被覆石	2000kg	m <sup>3</sup> /m	-	
//荒均し	±50cm 陸上	m <sup>2</sup> /m	-	
//荒均し	±50cm 陸上潮待ち	m <sup>2</sup> /m	-	
//荒均し	±50cm 水中潮待ち	m <sup>2</sup> /m	-	
//荒均し	±50cm 水中	m <sup>2</sup> /m	-	
被覆石	1000kg	m <sup>3</sup> /m	6.7	
//荒均し	±50cm 陸上	m <sup>2</sup> /m	-	
//荒均し	±50cm 陸上潮待ち	m <sup>2</sup> /m	4.2	
//荒均し	±50cm 水中潮待ち	m <sup>2</sup> /m	0.8	
//荒均し	±50cm 水中	m <sup>2</sup> /m	3.1	
被覆石	400kg	m <sup>3</sup> /m	3.4	
//荒均し	±50cm 陸上	m <sup>2</sup> /m	-	
//荒均し	±50cm 陸上潮待ち	m <sup>2</sup> /m	2.4	
//荒均し	±50cm 水中潮待ち	m <sup>2</sup> /m	0.7	
//荒均し	±50cm 水中	m <sup>2</sup> /m	2.8	
//荒均し	6t 水中	m <sup>3</sup> /m	8.7	
消波ブロック	6t 陸上	m <sup>3</sup> /m	11.6	
	5t 水中	m <sup>3</sup> /m	-	
	5t 陸上	m <sup>3</sup> /m	-	



数量表 T-No. 2+7.58

名称	規格	単位	数量	備考
床掘	土砂	m <sup>3</sup> /m	-	
埋戻	発生土	m <sup>3</sup> /m	-	
基礎捨石	10~200kg/個	m <sup>3</sup> /m	22.7	
//本均し	±5cm 陸上	m <sup>2</sup> /m	7.0	
//荒均し	±50cm 陸上潮待ち	m <sup>2</sup> /m	-	縦堤北側
//荒均し	±50cm 水中潮待ち	m <sup>2</sup> /m	-	縦堤南側
//荒均し	±50cm 水中	m <sup>2</sup> /m	5.4	縦堤北側
//荒均し	±50cm 水中	m <sup>2</sup> /m	3.9	縦堤南側
被覆石	2000kg	m <sup>3</sup> /m	-	
//荒均し	±50cm 陸上	m <sup>2</sup> /m	-	
//荒均し	±50cm 陸上潮待ち	m <sup>2</sup> /m	-	
//荒均し	±50cm 水中潮待ち	m <sup>2</sup> /m	-	
//荒均し	±50cm 水中	m <sup>2</sup> /m	-	
被覆石	1000kg	m <sup>3</sup> /m	6.7	
//荒均し	±50cm 陸上	m <sup>2</sup> /m	-	
//荒均し	±50cm 陸上潮待ち	m <sup>2</sup> /m	4.2	
//荒均し	±50cm 水中潮待ち	m <sup>2</sup> /m	0.8	
//荒均し	±50cm 水中	m <sup>2</sup> /m	3.3	
被覆石	400kg	m <sup>3</sup> /m	3.1	
//荒均し	±50cm 陸上	m <sup>2</sup> /m	-	
//荒均し	±50cm 陸上潮待ち	m <sup>2</sup> /m	2.4	
//荒均し	±50cm 水中潮待ち	m <sup>2</sup> /m	0.7	
//荒均し	±50cm 水中	m <sup>2</sup> /m	3.0	
//荒均し	6t 水中	m <sup>3</sup> /m	9.8	
消波ブロック	6t 陸上	m <sup>3</sup> /m	12.6	
	5t 水中	m <sup>3</sup> /m	-	
	5t 陸上	m <sup>3</sup> /m	-	



(6号突堤)	
工事名	R2徳土 今津坂野海岸(坂野地区) 小・和田島海岸整備工事(10)
路線名等	今津坂野海岸(坂野地区)
工事箇所	小松島市和田島町浜田(第10分割)
図面名	縦堤横断図(5)
縮尺	1:100 図面番号 5/5
会社名	
事業者名	徳島県東部県土整備局<徳島庁舎>